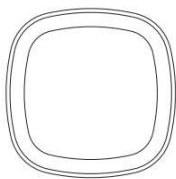


SENSORE MOVIMENTO



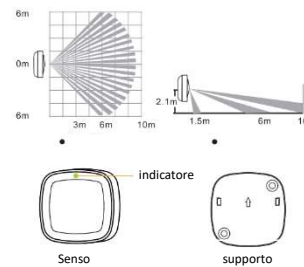
*Leggere con attenzione il manuale prima di operare

Il sensore di movimento usa il protocollo ZigBee, ha una tecnologia di regolazione automatica che permette la maggiore stabilità del sensore e un basso rischio di falso allarme. Inoltre compensa la temperatura in modo automatico. Può essere utilizzato per una maggiore sicurezza e protezione in ogni stanza.



SPECIFICHE TECNICHE

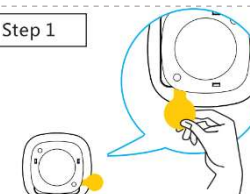
- Tensione di funzionamento: 3VDC (1 x batteria a bottone CR123A)
- Assorbimento a riposo: $\leq 15 \mu\text{A}$
- Consumo in allarme: $\leq 30 \text{ mA}$
- Angolo di rilevamento: 90°
- Altezza installazione: 2.1 m
- Distanza di rilevamento: 9-12 m
- Immunità dagli animali domestici: $\leq 30 \text{ kg}$ (altezza 70 cm)
- Tecnologia radio: ZigBee
- Distanza radio: ≤ 100 metri (senza ostacoli)
- Temperatura di esercizio: $-10^\circ\text{C} \sim +50^\circ\text{C}$
- Umidità dell'ambiente: max 95% (no condensante)
- Dimensione: 65x65x28.5 mm



- Evitare l'installazione all'esterno, vicino a condizionatori, l'esposizione diretta al sole oppure sotto a oggetti rotanti.
- Installare il sensore su una superficie solida e priva di vibrazione
- Installare il sensore dove il ladro potrebbe sicuramente



Step 1



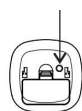
rimuovere l'isolamento della batteria per accenderlo.

Il sensore inizierà la fase di preparazione, quando il LED rosso, dopo 30 secondi, si spegnerà, il sensore sarà pronto all'uso.

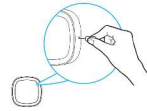


Aggiungere nell'applicazione di domoki il sensore cliccando più

Pulsante anti-manomissione

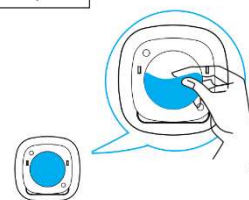


Pulsante di ricerca



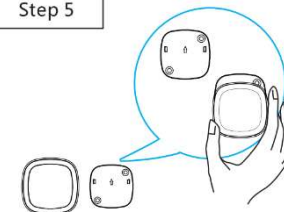
Premere il pulsante di ricerca per 2 secondi, il LED diventerà verde.
Per disconnettere premere il pulsante di lavoro per 5 secondi, fino a quando il LED verde compare per 3 secondi. Al termine il dispositivo sarà disconnesso.

Step 4

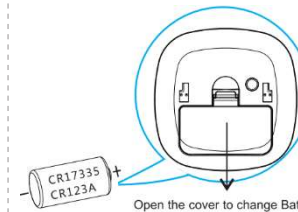


Rimuovere il biadesivo dal supporto e fissarlo.

Step 5



Fissare il sensore al supporto.



Open the cover to change Battery

Inserire correttamente le batterie, rispettando i poli indicati.


domoki
SAVE ENERGY ENJOY LIFE