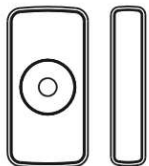
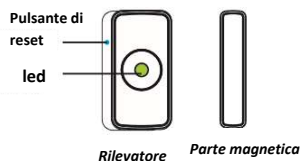


SENSORE PERIMETRALE PORTE / FINESTRE



*Leggere con attenzione il manuale prima di operare



DESCRIZIONE

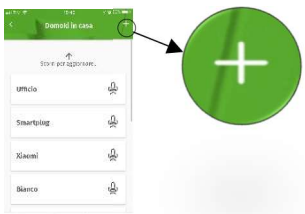
Il sensore porte / finestre utilizza il protocollo zigbee e permette di avere il minimo consumo. Segnala se le porte o le finestre sono aperte o chiuse grazie al magnete. È facile da installare ed ha un uso flessibile.

SPECIFICHE TECNICHE

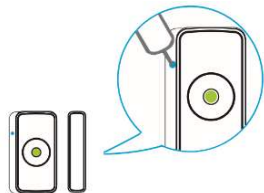
- Tensione di funzionamento: 3VDC (1 x batteria a bottone CR2032)
- Assorbimento a riposo: $\leq 5 \mu\text{A}$
- Consumo in allarme: $\leq 30 \text{ mA}$
- Distanza di rilevamento: $>20\text{mm}$
- Tecnologia radio: ZigBee
- Distanza radio: ≤ 100 metri (senza ostacoli)
- Temperatura di esercizio: $-10^{\circ}\text{C} \sim +50^{\circ}\text{C}$
- Umidità dell'ambiente: max 95% (no condensante)
- Dimensione: 60x30x12.5 mm
- Dimensione del magnete: 60x13x12.5 mm



*rimuovere l'isolamento della batteria per accenderlo

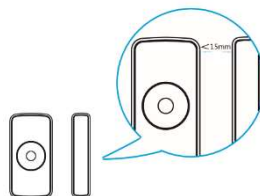


Aggiungi nell'applicazione di domoki il sensore cliccando più

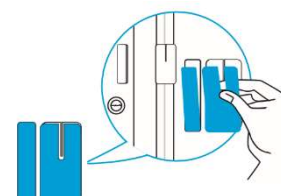


Premere il pulsante per 2 secondi, dopo il flash verde, il sensore sarà pronto all'uso.

Per dissociare il sensore, tenere premuto il pulsante per 5 secondi.



Installare il rilevatore allineato con il magnete. Lo spazio fra il magnete e il rilevatore deve essere minore di 15mm (il magnete può essere installato sulla destra o sulla sinistra del rilevatore)



Rimuovere il biadesivo e fissare il rilevatore e il magnete dove si desidera. Il magnete andrà sulla parte che si muove e il rilevatore verrà messo sulla parte fissa.



domoki
SAVE ENERGY ENJOY LIFE